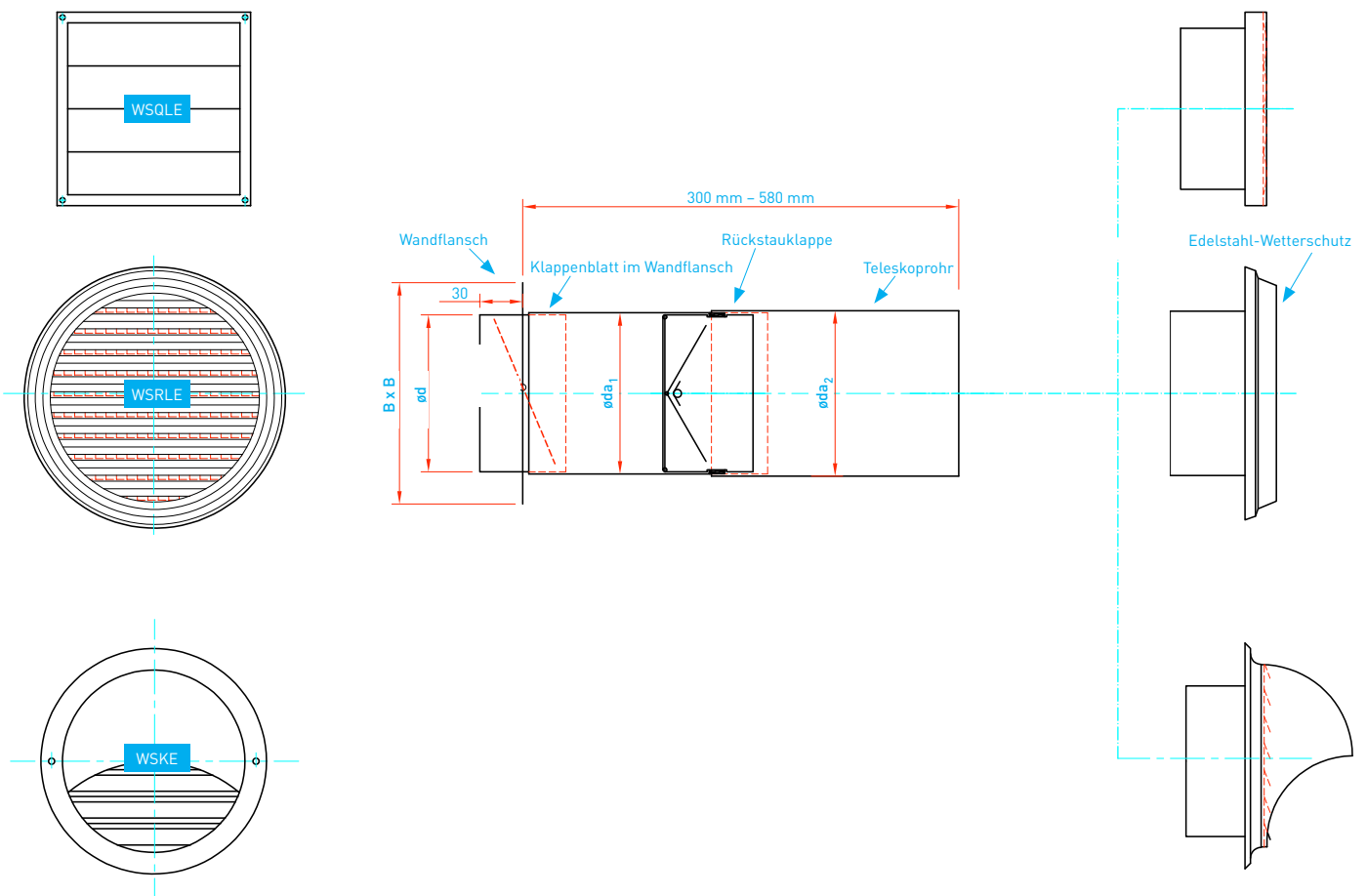


Montageanleitung für Mauerkästen mit Rückstauklappe Typ BDSI

Komponenten und Maße

Artikelnummer	Nennweite	Wandflansch		Teleskoprohr (außen)	
		$\varnothing d$	B	$\varnothing da_1$	$\varnothing da_2$
MK-WSXX100	100 mm	99 mm	150 mm	101 mm	104 mm
MK-WSXX125	125 mm	124 mm	175 mm	127 mm	130 mm
MK-WSXX150	150 mm	149 mm	200 mm	152 mm	157 mm



Jan-Michael Schrörs

Telefon: 0 41 76 / 516 969-0
 Fax: 0 41 76 / 516 96 89
 E-Mail: info@ventilationnord.de
 Internet: www.ventilationnord.de

Büro: Blumenstrasse 31 | D-21395 Tespe
 Lager und Verkauf: Söllerstraße 1e | D-21481 Lauenburg

Luftwäscher | Sprühdüsenbefeuchter
 Tropfenabscheider und UV-Entkeimung
 Erdwärmetauscher | Mauerkästen
 Zubehör für Dunstabzugshauben
Herstellung | Montage | Instandhaltung

Montageanleitung für Mauerkästen mit Rückstauklappe Typ BDSI

Montage der Komponenten

Nennweite 100 und 125:

Rückstauklappe liegt kartonverpackt dem Mauerkasten bei. Rückstauklappe in das Innenrohr der beiden Teleskoprohre schieben. Um Toleranzen auszugleichen, liegt der Klappe ein Dichtband bei. Dieses punktuell um das weiße Dichtband der Klappe legen. Luftrichtungspfeil auf der Klappe beachten.

Nennweite 150:

Rückstauklappe ist im Innenrohr der beiden Teleskoprohre verbaut.

Bei allen Nennweiten:

Klappenachse muss beim Einbau senkrecht stehen (von 6 Uhr nach 12 Uhr).

