

# Sole Erdwärmetauscher, VentilationNord

---

Baugrößen 350m<sup>3</sup>/h – 660 m<sup>3</sup>/h

## Beschreibung

- **Gehäuse:** 20mm Styrodur, beidseitig mit GFK (Glasfaser Kunststoff) Beschichtung, schlagfest und robust
- **Wärmetauscher:** Aluminium Rahmen, Aluminium Lamellen, Kupfer Rohrleitungen mit Messing Klemmringverschraubungen für Sole und Kondensatablauf. Mit verstärkten, luftdichten Durchführungen für Sole Vor- und Rücklauf, sowie für Kondensatablauf, Kondensatwanne: aus Aluminium. Entlüftung am oberen Punkt des Wärmetauschers.
- **Filter:** 2 Stück Z Line Filter im Papprahmen, 40mm Bautiefe, Filterklasse M5 für Einschub in Luftrichtung vor dem Tauscher, Filterklasse F7 für Einschub in Luftrichtung nach dem Tauscher Luftrichtung frei wählbar von links oder rechts, die Filter sind umsteckbar und mit Luftrichtungspfeil versehen.
- **Halterung:** Mit zwei Stück Edelstahl Winkeln, Einnietmuttern im Gehäuse sowie Sterngriffschrauben zur Befestigung des Gehäuses an Wand oder Decke.
- **Luftseitiger Anschluss:** über Nippel mit EPDM Doppellippendichtung
- **Qualitätsmerkmale:** alle Bauteile (Gehäuse, Wärmetauscher, Filter, Drehteile für Durchführungen, Verschlüsse, Edelstahl Winkel) aus deutscher Fertigung  
Alle Bauteile aus nicht rostenden Materialien: Kupfer und Aluminium für Wärmetauscher und Kondensatwanne, Aluminium U Profil für Filterhalter, Luftseitige Anschlussnippel aus kontinuierlich Bandfeuerverzicktem Stahl mit EPDM Doppellippe, alle Eingesetzten Dichtmaterialien mit ISEGA Lebensmittel Verträglichkeits Zertifikat.

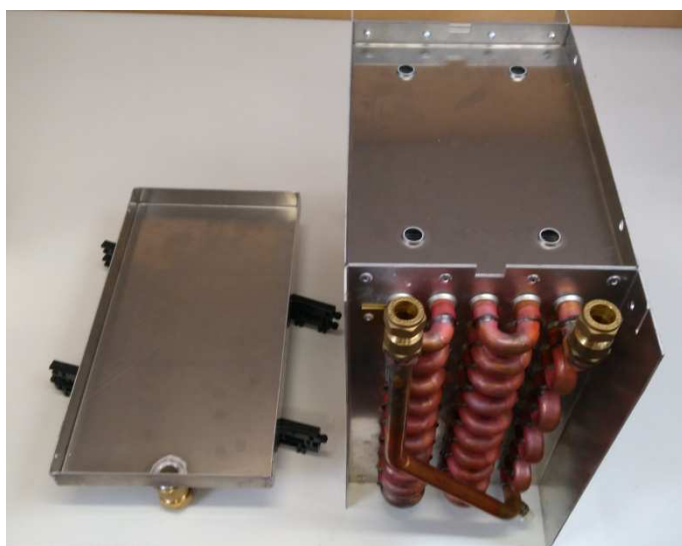
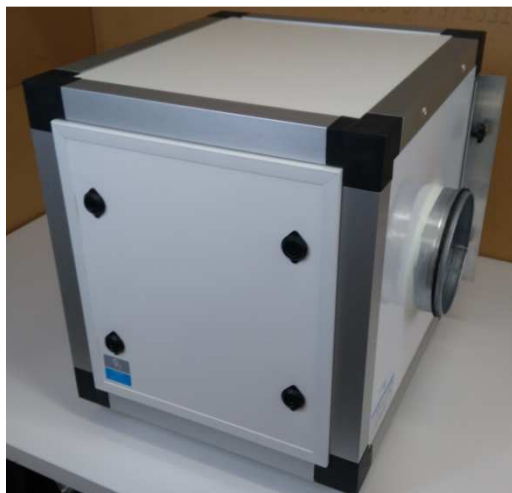
VentilationNord  
Jan-Michael Schrörs  
Blumenstrasse 31  
21395 Tespe

Lager und Verkauf  
VentilationNord  
Söllerstrasse 1e  
21481 Lauenburg

Telefon 04176/ 5169690  
Fax: 04176 5169689  
E-Mail:  
[info@ventilationnord.de](mailto:info@ventilationnord.de)  
Internet:  
[www.ventilationnord.de](http://www.ventilationnord.de)

Luftwäscher  
| Sprühdüsenbefeuchter  
| Tropfenabscheider  
| UV Entkeimung  
| Erdwärmetauscher

# Sole Erdwärmetauscher, VentilationNord



Kondensatschale aus Aluminium, abnehmbar zur Reinigung. Eingeschweißter Kondensat ablauf.



Durchführungen für Sole Vor- und Rücklauf und Kondensatablauf verstärkt mit Verschraubung, dicht durch verschraubbare Durchführungen.

VentilationNord  
Jan-Michael Schrörs  
Blumenstrasse 31  
21395 Tespe

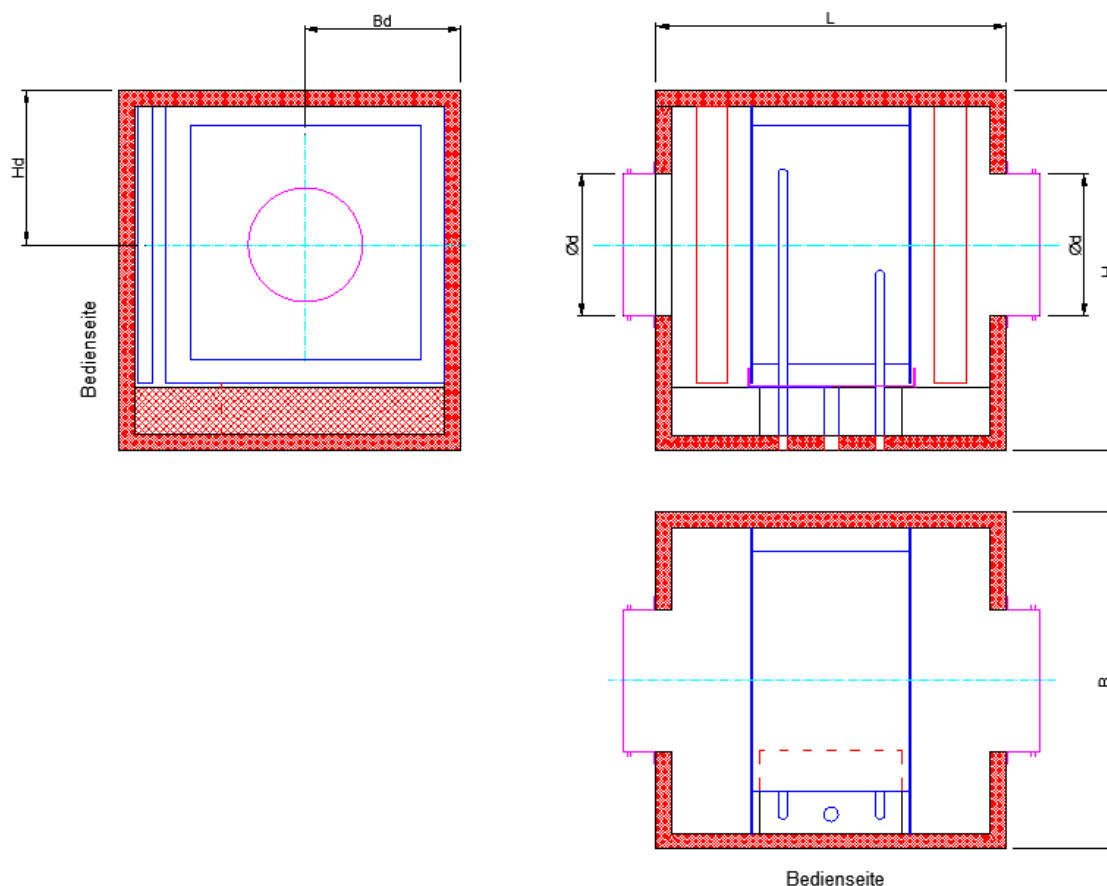
Lager und Verkauf  
VentilationNord  
Söllerstrasse 1e  
21481 Lauenburg

Telefon 04176/ 5169690  
Fax: 04176 5169689  
E-Mail:  
[info@ventilationnord.de](mailto:info@ventilationnord.de)  
Internet:  
[www.ventilationnord.de](http://www.ventilationnord.de)

Luftwäscher  
| Sprühdüsenbefeuchter  
| Tropfenabscheider  
| UV Entkeimung  
| Erdwärmetauscher

# Sole Erdwärmetauscher, VentilationNord

## Maße, Gewichte



| Baugröße                |    |                    | 350  | 660  |
|-------------------------|----|--------------------|------|------|
| Volumenstrom            | V  | m <sup>3</sup> /h  | 350  | 660  |
| Anschluss               | Ød | [mm]               | 180  | 200  |
| Länge                   | L  | [mm]               | 520  | 520  |
| Breite                  | B  | [mm]               | 480  | 640  |
| Höhe                    | H  | [mm]               | 500  | 500  |
| Gewicht                 |    | [Kg]               | 25,0 | 33,6 |
| (ohne Sole Flüssigkeit) |    |                    |      |      |
| Sole Füllung            |    | [dm <sup>3</sup> ] | 2,1  | 5,0  |

VentilationNord  
Jan-Michael Schrörs  
Blumenstrasse 31  
21395 Tespe

Lager und Verkauf  
VentilationNord  
Söllerstrasse 1e  
21481 Lauenburg

Telefon 04176/ 5169690  
Fax: 04176 5169689  
E-Mail:  
[info@ventilationnord.de](mailto:info@ventilationnord.de)  
Internet:  
[www.ventilationnord.de](http://www.ventilationnord.de)

Luftwäscher  
| Sprühdüsenbefeuchter  
| Tropfenabscheider  
UV Entkeimung  
| Erdwärmetauscher

# Sole Erdwärmetauscher, VentilationNord

## Leistungsdaten

| <b>Baugröße</b>      |                      |          | <b>350</b>        | <b>660</b> |       |
|----------------------|----------------------|----------|-------------------|------------|-------|
| Volumenstrom         |                      | V        | m <sup>3</sup> /h |            |       |
| Sommer               | Leistung             |          | kW                | 1,498      | 3,56  |
|                      | Luft Eintritt        |          | °C                | 28         | 28    |
|                      | Relative Luftfeuchte |          | %                 | 50         | 50    |
|                      | Luft Geschwindigkeit |          | m/s               | 1,344      | 1,281 |
|                      | Luft Austritt        |          | °C                | 17         | 17    |
|                      | Kondensatmenge       |          | kg/h              | 0,264      | 1,543 |
|                      | Druckverlust         |          | Pa                | 22         | 25    |
|                      | Sole Eintritt        |          | °C                | 10         | 10    |
|                      | Sole Austritt        |          | °C                | 14         | 14    |
|                      | Sole Massenstrom     |          | m <sup>3</sup> /h | 0,364      | 0,660 |
|                      | Sole Geschwindigkeit |          | m/s               | 0,621      | 0,486 |
|                      | Winter               | Leistung |                   | kW         | 1,506 |
| Luft Eintritt        |                      |          | °C                | -12        | -12   |
| Relative Luftfeuchte |                      |          | %                 | 60         | 60    |
| Luft Geschwindigkeit |                      |          | m/s               | 1,344      | 1,150 |
| Luft Austritt        |                      |          | °C                | 2          | 2     |
| Kondensatmenge       |                      |          | kg/h              | 0          | 0     |
| Druckverlust         |                      |          | Pa                | 16         | 19    |
| Sole Eintritt        |                      |          | °C                | 6          | 6     |
| Sole Austritt        |                      |          | °C                | 2          | 2     |
| Sole Volumenstrom    |                      |          | m <sup>3</sup> /h | 0,364      | 0,66  |
| Sole Geschwindigkeit |                      |          | m/s               | 0,621      | 0,486 |

VentilationNord  
Jan-Michael Schrörs  
Blumenstrasse 31  
21395 Tespe

Lager und Verkauf  
VentilationNord  
Söllerstrasse 1e  
21481 Lauenburg

Telefon 04176/ 5169690  
Fax: 04176 5169689  
E-Mail:  
[info@ventilationnord.de](mailto:info@ventilationnord.de)  
Internet:  
[www.ventilationnord.de](http://www.ventilationnord.de)

Luftwäscher  
| Sprühdüsenbefeuchter  
| Tropfenabscheider  
| UV Entkeimung  
| Erdwärmetauscher